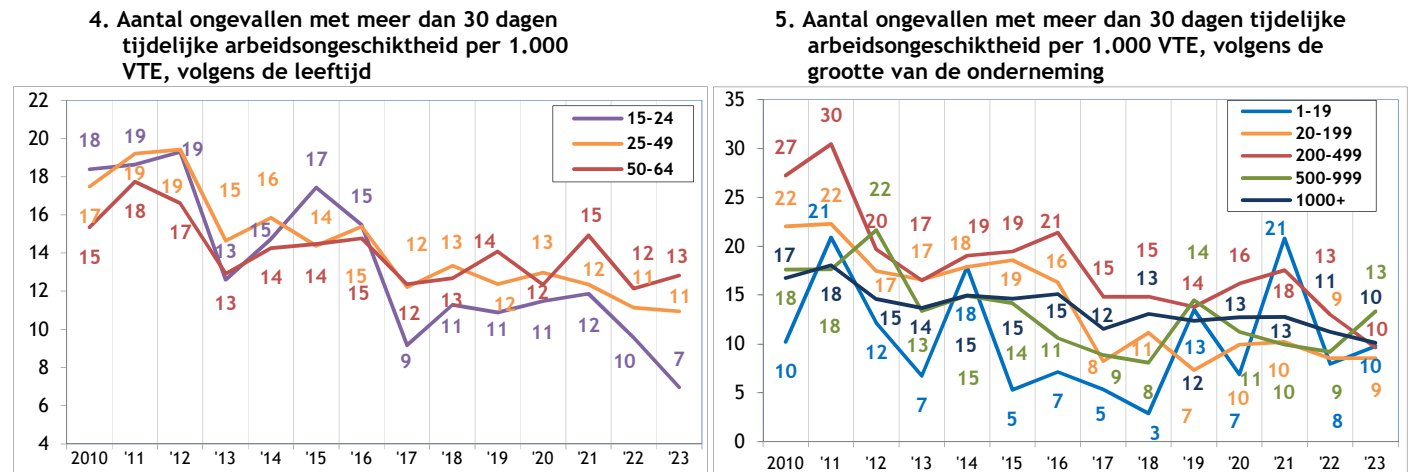
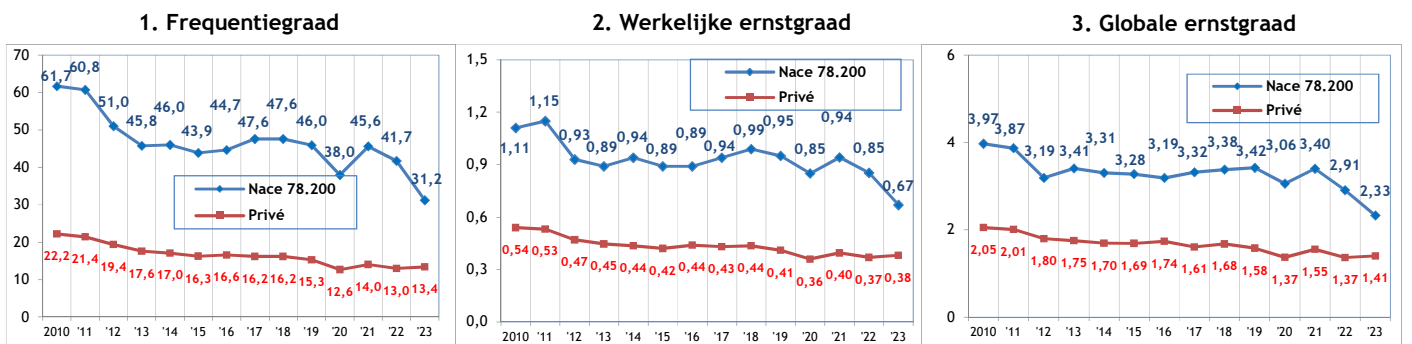


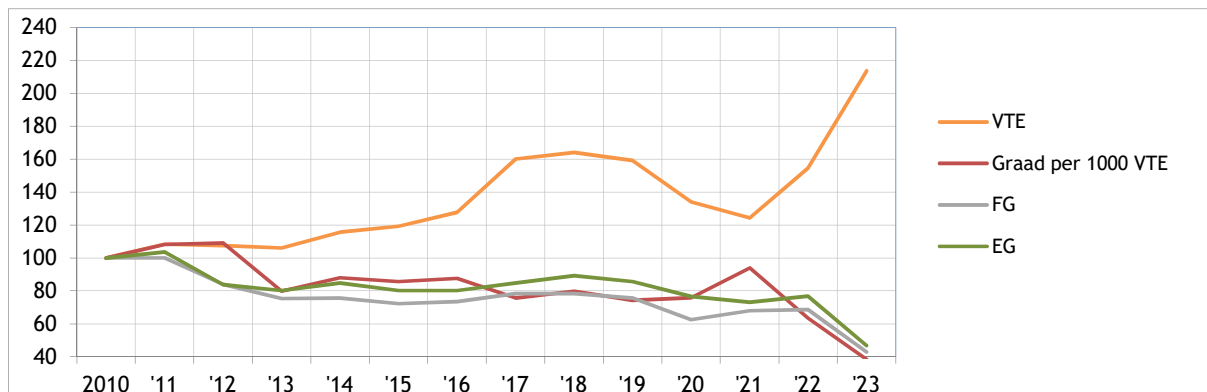
Sectorfiche : Uitzendbureaus - NACE 78.200 2019-2023 - Arbeidsplaats

Aantal ongevallen per jaar	2019*	2020	2021	2022	2023
Aantal ongevallen met tijdelijke ongeschiktheid	7.577	5.783	6.805	6.258	5.513
Aantal ongevallen met voorziene blijvende ongeschiktheid	986	839	954	822	380
Aantal ongevallen met dodelijke afloop	10	5	4	3	2
Totaal aantal ongevallen (zonder gevolg inbegrepen)	13.373	10.208	11.246	10.018	8.557

Aantal werkgevers of werknemers per jaar	2019	2020	2021	2022	2023
Aantal werkgevers	212	218	231	286	300
Aantal werknemers (VTE)	109.111	91.815	106.028	106.221	118.684



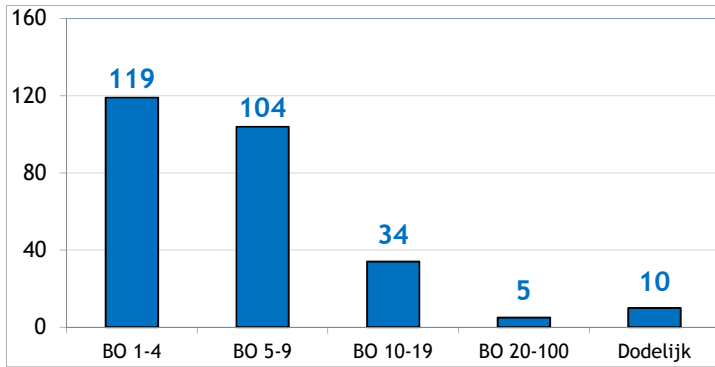
6. Evolutie van 2010 tot 2023 van de werkgelegenheid (VTE), van de graad van de ongevallen met meer dan 30 dagen tijdelijke ongeschiktheid per 1000 VTE, van de frequentiegraad en van de werkelijke ernstgraad (2010=100)



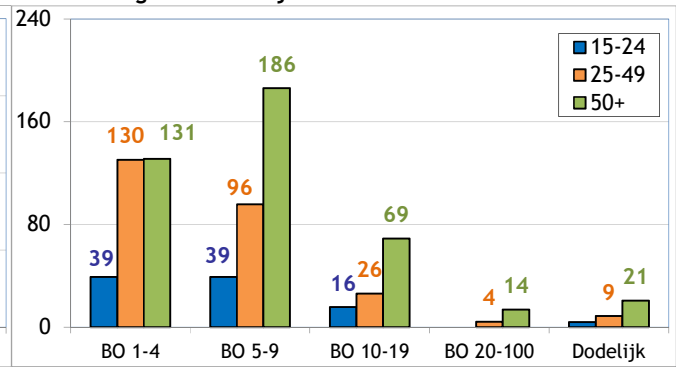
* Van de 13373 ongevallen van 2019 hebben er 10 geleid tot het overlijden van het slachtoffer en werden er 262 via bekrachtiging of een vonnis geregeld met een definitieve blijvende ongeschiktheid. Die 272 ongevallen worden geanalyseerd op de achterkant van deze fiche.

Analyse van de 272 ongevallen die in 2019 op de arbeidsplaats zijn gebeurd, met dodelijke afloop of blijvende ongeschiktheid tot gevolg (toestand september 2024)

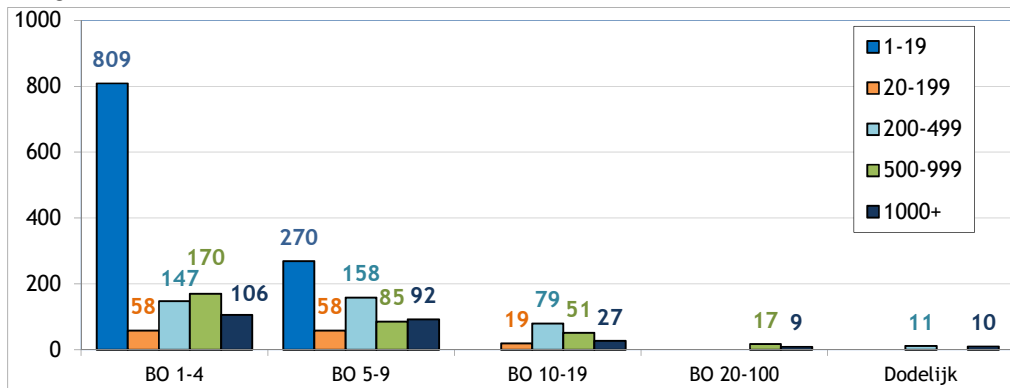
1. Aantal arbeidsongevallen van 2019 met dodelijke afloop of blijvende ongeschiktheid volgens de graad van BO



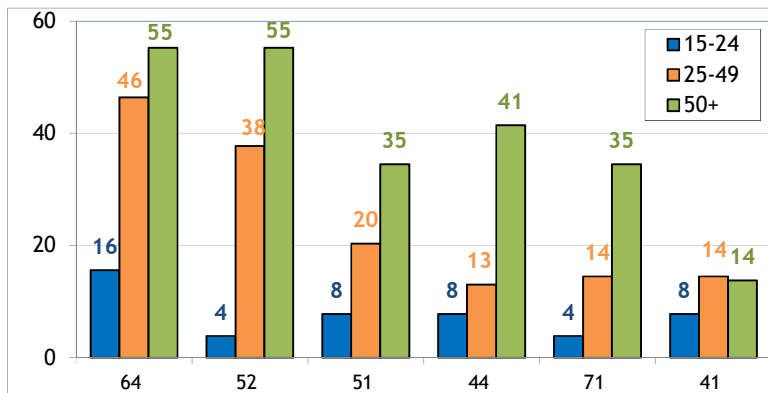
2. Aantal arbeidsongevallen van 2019 per 100.000 VTE met dodelijke afloop of blijvende ongeschiktheid, volgens de leeftijd



3. Aantal arbeidsongevallen van 2019 per 100.000 VTE met dodelijke afloop of een blijvende ongeschiktheid, volgens de grootte van de onderneming

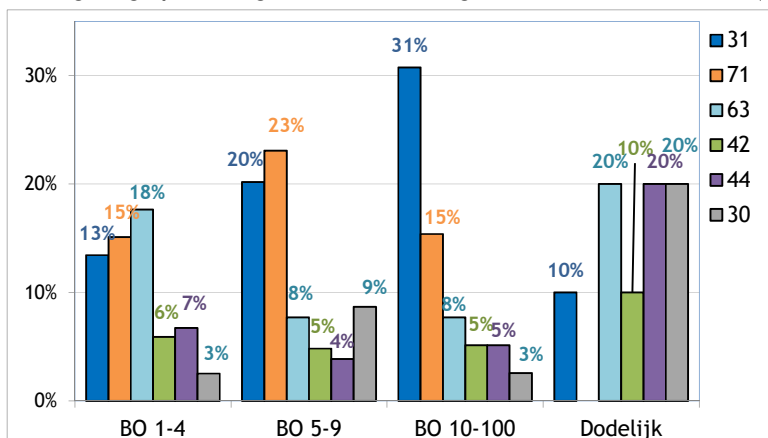


4. De 6 belangrijkste oorzaken (afwijkende gebeurtenis) van de ongevallen van 2019 met een dodelijke afloop of blijvende ongeschiktheid tot gevolg : aantal ongevallen per 100 000 VTE per type oorzaak, volgens de leeftijd (54% van de ongevallen)



- 64 : Ongecoördineerde, onbeheerste of verkeerde bewegingen (16%)
- 52 : Uitglijden of struikelen met val, vallen van personen - op ± dezelfde hoogte (13%)
- 51 : Vallen van personen - van hoogte (8%)
- 44 : Verlies van controle (geheel of gedeeltelijk) - over een voorwerp (dat wordt gedragen, verplaatst, gehanteerd enz.) (6%)
- 71 : Optillen, dragen, opstaan (6%)
- 41 : Verlies van controle (geheel of gedeeltelijk) - over een machine (inclusief onbedoeld starten) en over het met de machine bewerkte materiaal (5%)

5. De 6 belangrijkste soorten ongevallen (contact-verwonding) van 2019 met dodelijke afloop of blijvende ongeschiktheid tot gevolg : percentage van die modelongevallen in elke ernstsklasse (dodelijke afloop of BO) (65% van de ongevallen)



- 31 : Verticale beweging, verplettering op/tegen (gevolg van een val) (18%)
- 71 : Fysieke belasting - van het bewegingsapparaat (18%)
- 63 : Beknelling, verplettering - tussen (13%)
- 42 : Stoot door voorwerp - vallend (6%)
- 44 : Stoot door voorwerp, voertuigen daaronder begrepen - draaiend, bewegend, zich verplaatsend (6%)
- 30 : Verplettering door verticale of horizontale beweging op of tegen een onbeweeglijk voorwerp (het slachtoffer beweegt) - niet gespecificeerd (6%)